

市民協働 NEWS

たまりばてい通信



連絡先 TEL 042-376-8312 FAX 042-339-0491 e-mail : npo-kyodo@city.tama.tokyo.jp

いつもご愛読いただきありがとうございます！猛暑日が続いた夏がやっと終わり、清涼な空気が漂う季節がやってきました。芸術にスポーツに、そして市民活動に最適な季節です。皆様はどんな秋を過ごされるでしょうか？市民活動情報センターでは、大型TVで多摩テレビの番組、「TTV-NOW」など多摩の情報を放映中です。是非お出かけください。お待ちしております。「たまりばてい通信」も、引き続きご愛読をお願いします。

～市民活動情報センターからのお知らせ～

あなたの「地域デビュー」を応援します！！

地域で活動をはじめのきっかけを「市民活動情報センター」で見つけください。

ファーストステップ

地域で活動している団体の情報などを集めてみる！

市民活動をはじめの方必携の書です

- 市民活動団体編
市内・周辺で活動している団体等をジャンル別に掲載
- 事業・施設編
事業や講座、利用できる施設を掲載

地域デビュー手引書



セカンドステップ

講座やイベントに参加してみる！
活動を体験してみる
活動場所に行って話を聞いてみる

市民活動
きっかけづくり事業

市民活動情報検索サイト



サードステップ

講座後のアフターサークルに参加してみる
団体の立ち上げなどの相談を受ける

地域デビュー



東京にしがわ大学

みんなで開校式「にしがわ先生コレクション100」

1年以上の準備期間を経て、2010年10月9日に開校する「東京にしがわ大学」。
多摩30市町村をキャンパスに、誰もが参加できる「ユニークな学びの場」を通じて、自由で開放的な「新しいコミュニティ」と「にしがわの文化」を促進するネットワークです。

開校にあたり、多摩エリアを中心に活動する100人をステージで紹介する「にしがわ先生コレクション100」をはじめ、みんなで楽しめる開校式とイベントを企画しました。

地域や人の魅力を活かして、それぞれの気持ちをつないで、自分らしい時間を大切にすると、何かが変わっていくのかもしれませんが。

空の下、水の上、緑の中で、みんなで、気持ちのいいわくわくする時間を過ごしましょう！

日 時： 2010年10月9日(土)

開校式 (12:30開場) 13:00~15:00

イベント全体 12:00~17:00

場 所： パルテノン多摩 きらめきの池 水上特設ステージ及び周辺
(「多摩センター駅」下車徒歩5分)

◆申込不要。誰でも無料で参加できます。

◆参加者全員に「学生証」をお渡しする予定です。

【タイムスケジュール】

12:00~17:00 ◆にわかフェ、ミニコンサート

12:30 開場

13:00 「みんなで開校式」スタート

桜美林大学チアリーディング部パフォーマンス

◆にしがわ先生コレクション

学長あいさつ

「東京にしがわ大学」開校までの活動報告

応援メッセージ

◆朗読：東京にしがわがもし100人の教室だったら

多摩市長あいさつ

◆つながる「にしがわゲーム」

生徒代表あいさつ



シブヤ大学学長あいさつ

開校宣言

15:00~17:00 ◆ミニ授業

16:00~17:00 ◆国立音楽大学金管バンドによるコンサート

詳細は左のパンフレットをクリックしてください。
団体のホームページが表示されます

◆にしがわ先生コレクション

「しぜん」「たべる」「しごと」「つくる」「ふしぎ」「こども」「いのち」などテーマはいろいろ。「にしがわ先生」が100人集まるとどんな授業ができるのだろう。実際に顔を見て、話を聞いて、ねむっていた自分の好奇心を呼び起こしてみませんか？開校式のステージで、100人のにしがわ先生を紹介します。

◆朗読：東京にしがわがもし100人の教室だったら

開校式で、多摩30市町村に約410万人が暮らす「東京にしがわ」を、もし100人のサイズに縮めてみると？リサーチを基にした成果を物語として発表します。（有志による”部活プロジェクト第一弾”です）

◆つながる「にしがわゲーム」

開校式で、来場者全員で「つながる」を体験する簡単なゲームです。

◆ミニ授業（15:00～17:00）

開校式後、一部先生の協力により、会場周辺で簡単な「ミニ授業」を行う予定です。

◆にわかフェ（12:00～17:00）

東京にしがわ大学の有志による即席カフェ。

◆KUNITACHI BRASS CHOIR 国立音楽大学金管バンドによるコンサート（16:00～17:00）

国立音楽大学の学生と卒業生で構成され、学内外の演奏会やフェスティバルに参加している金管バンドによるコンサート。

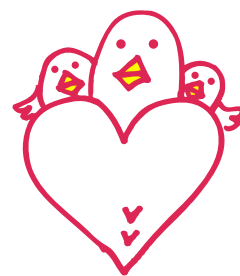
夢たま補助金

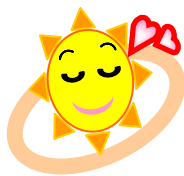
交付事業

キラキラ★ママのハッピースクール

「わくわくしながら夢を叶える★ドリームマップ作り」

- ▼日 時： 10月7日（木）10:15～11:45
- ▼対 象： 楽しく夢を叶えたい女性、ママ
- ▼場 所： 関戸公民館8階 和室
- ▼講 師： 近藤ひろ美氏（心理カウンセラー、アートセラピスト、小中学校メンタルサポーター）
- ▼参加費： 500円
- ▼定 員： 10名（先着順）
- ▼託 児： 8名（先着順）おやつ代等300円
- ▼問合せ： たまじょ（TAMA女性センター登録団体 たまじょ）
- ▼Mail: yumetama.tamajyo@gmail.com
- ▼電 話： 090-5502-8087（タシロ）





多摩市社会福祉協議会
～多摩ボランティアセンターからのお知らせ～

後期講座
はじまります!
参加お待ちしております!!

ボランティア入門講座 始めて😊 初めて☹️ ボランティア ☹️

何かボランティア活動をはじめたいとお考えの皆さんに、広くいろいろな体験の中から、ご自分にあった活動を見つけていただくための5回連続講座の開催です。

日時：10/26～11/30 火曜日 10:00～12:00

場所：多摩ボランティアセンター永山分室

対象者：ボランティア活動を始めたいとお考えの方

定員：15名 参加費：500円

内容：①10/26 見えない方へのガイドヘルプ
視覚障がい者のお話とガイドヘルプ体験

②11/2 児童見守りサポート
地域で放課後活動、児童館と学童クラブの役割

③11/9 車いすの基本操作
身体障がい者のお話と車いす操作体験

④11/16 聴こえない方とのコミュニケーションの方法
聴覚障がい者のお話と手話体験、要約筆記とは？

⑤11/30 障がい者理解とこれからの活動について

申込み/問合せ：多摩ボランティアセンター永山分室 ☎042-373-6642

《参加者の声》

自分がどんなボランティアに向いているのか知る上で、この講座はとても良い。

《参加者の声》

5回の内容が充実していて、障がいを感じさせない前向きで活動的な方々のお話を直接聞けたことは過去に何度か受けた講習ではなかったこと。自分で体験できるのも良かった。



芸能ボランティア発表会



趣味や特技を活かしたボランティア活動を！とお考えの方、ステージで披露してみませんか。市内の福祉施設や地域の団体等、多くの方々にアピールしてください。活動を広げていくチャンスです。

▽日時 11月30日(火) 13:30分～16:00(予定)

▽場所 多摩市総合福祉センター3階多目的フロア ▽募集 15組

▽対象 趣味や特技を活かしたボランティア活動を希望する方(個人・グループは不問)

▽内容 楽器演奏、合唱、ダンス、寸劇、伝統芸能、手品、紙芝居、落語など一芸の発表

▽申込み/問合せ 多摩ボランティアセンター ☎042-373-6611

※所定の用紙で申し込み。用紙は、福祉ショップ「きずな」、市民活動情報センター、公民館、コミュニティセンターに置いてあります。

HPからダウンロード可 <http://www.tamashakyo.jp/volu/>



たまりばてい通信は、希望する団体・市民向けに Eメールで配信しています。
Eメールでの配信を希望する方は連絡先及び配信先を下記連絡先までお知らせください。
また 市民活動情報等掲載したい記事等ございましたらお気軽にお寄せください(原稿締切りは毎月15日です)。
※ たまりばてい通信は 多摩 NPO センターHP < <http://www.tama-npo.org> > 及び、多摩市
市民活動情報検索サイト < <http://www.tama-shimin-katsudo.com> > でもご覧いただけます。
(最新号の掲載は発行から1週間程度)

連絡先 市民活動情報センター(多摩市 くらしと文化部 市民活動支援課事業担当)
(聖蹟桜ヶ丘駅前ヴィータ・コミュニネ 7F) 担当：田島、本多、加藤
TEL 042-376-8312 e-mail: npo-kyodo@city.tama.tokyo.jp